

HOUSE *of* YARN

CAMILLA PIHL

CP-024

GUDRUN



#KNITCAMILLAPIHL #HOUSEOFYARN_NORWAY



1. Genseren i himmelblå: CP-006A

CP-024 GUDRUN

DESIGN

CAMILLA PIHL COLLECTION
by House of Yarn

GARN

PIHLROS
50 % alpukka, 50 % peruansk
highland-ull, 100 gram = ca 80 meter

STØRRELSER

S (M) L (XL)

PLAGGETS MÅL

Overvidde ca 95 (105) 115 (125) cm
Hel lengde foran ca 52 (54) 56 (58) cm
Hel lengde bak ca 58 (60) 62 (64) cm
Ermelengde ca 45 cm,
likt alle størrelser

GARNFORBRUK

Hvit 902 6 (7) 7 (8) nøster

PINNEFORSLAG

Stor rundp nr 12 og 15

STRIKKEFASTHET

8 m glattstrikk på p nr 15 = 10 cm

Sjekk strikkefastheten ved å strikke en prøvelapp. Tell antall m pr 10 cm, har du flere m enn oppgitt, skift til tykkere p. Har du færre m, skift til tynnere p.

FINN RIKTIG STØRRELSE

1. Ta mål av et strikkeplagg som passer.
2. Sammenlign målene med oppskriften.
3. Velg størrelse ut fra overvidden på bolen.
4. Lengde på bol og ermer kan du strikke lenger eller kortere ved behov.

OPPSKRIFT UTARBEIDET AV

Trine Lise Høyseth

FORKORTELSER

r = rett, vr = vrang, m = maske,
p = pinne

© House of Yarn AS

Kopiering og publisering av materiale og oppskrifter, eller bruk av dette i næringsøyemed, er ikke tillatt uten avtale med House of Yarn AS.

GUDRUN



12+15



PIHLROS



KANTM (fram og tilbake)

Strikkes r på alle p.

FORSTYKKET

Legg opp 39 (43) 47 (51) m på p nr 12. Strikk 7 p vrangbord slik: (1. p = vrangen) 1 kantm, *1 vr, 1 r*, gjenta fra *-*, slutt med 1 vr og 1 kantm. Skift til p 15 og fortsett med mønster etter diagrammet, begynn og slutt ved pilene for valgt størrelse. Når arbeidet måler 31 (32) 33 (34) cm, felles det til ermehull i hver side på hver 2. p 3,1,1 (3,1,1,1) 3,2,1,1 (3,2,1,1,1) m = 29 (31) 33 (35) m.

Når arbeidet måler 46 (47) 49 (50) cm, settes de midterste 13 (13) 15 (15) m på en maskeholder til hals og hver side strikkes ferdig for seg. Strikk diagrammet så langt det går. Hvis det er mer plass etter diagrammet, fortsettes det med r over r og vr over vr. Sett 1 m inn på tråden til halsen på hver 2. p 2 ganger = 6 (7) 7 (8) skulderm.

Fell av når arbeidet måler 52 (54) 56 (58) cm.

Strikk den andre siden på samme måte, men speilvendt.

BAKSTYKKET

Legg opp 39 (43) 47 (51) m på p nr 12. Strikk 13 p vrangbord slik: (1. p = vrangen) 1 kantm, *1 vr, 1 r*, gjenta fra *-*, slutt med 1 vr og 1 kantm. Skift til p 15 og fortsett med mønster etter diagrammet, begynn og slutt ved pilene for ønsket størrelse. Når arbeidet måler 37 (39) 41 (43) cm, felles det til ermehull i hver side som på forstykket = 29 (31) 33 (35) m. Når arbeidet måler 58 (60) 62 (64) cm, felles alle m løst av (de midterste 17 (17) 19 (19) m = nakken).

ERMENE

Legg opp 21 (23) 25 (27) m på p nr 12.

Strikk 8 cm vrangbord fram og tilbake slik: (1. p = vrangen) 1 kantm, *1 r, 1 vr*, gjenta fra *-*, slutt med 1 r og 1 kantm.

Skift til p nr 15 og fortsett vrangborden. Når arbeidet måler 12 cm, økes det 1 m i **den ene siden** innenfor 1 kantm, strikk 4 cm og øk 1 m i **den andre siden**. De økte m strikkes fortløpende inn i mønsteret. Gjenta økningene på denne måten, på hver 3. cm til i alt 31 (33) 35 (37) m. **Samtidig** når arbeidet måler 25 cm, strikkes det slik:

1. p: *3 r, 3 vr*, gjenta fra *-* ut p så langt det går.

2. - 4. p: R over r, vr over vr.

5. p: *3 vr, 3 r*, gjenta fra *-* ut p så langt det går.

6. p: Vr over vr, r over r.

Gjenta 1. - 6. p en gang til.

Fortsett deretter med vrangbord, 1 r, 1 vr til ferdig mål. Når ermet måler 45 cm, felles det til ermetopp i hver side på hver 2. p 3,2,1,1,1,1,2 m (likt alle størrelser). Fell av de siste 9 (11) 13 (15) m. Ermet måler totalt ca 57 cm. Strikk et erme til.

MONTERING

Sy sammen på den ene skulderen. Sy kant i kant slik at det ikke blir en tykk søm.

HALSKANT

Strikk opp ca 36 til 44 m rundt halsen, m-tallet må være delelig med 4 (inkl m på maskeholderen foran), med rundp nr 12. Begynn ved den skulderen som ikke er sydd sammen.

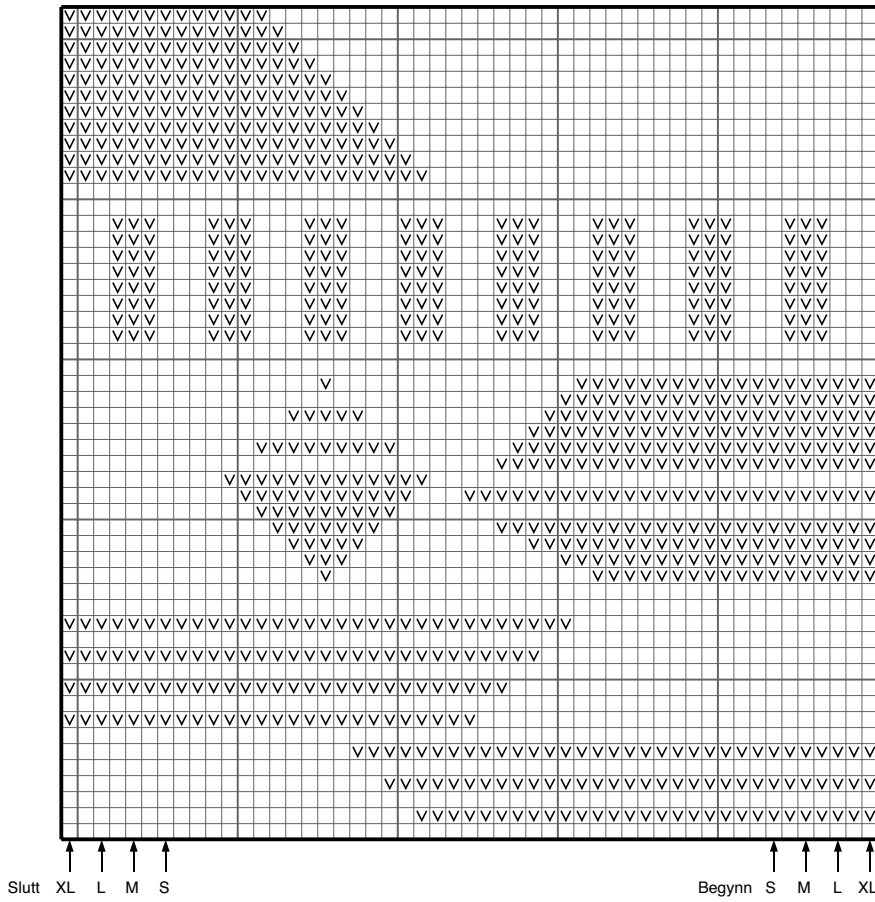
Strikk 6 cm vrangbord fram og tilbake med 2 r, 2 vr. Fell løst av.

MONTERING

Sy sammen på den andre skulderen og videre opp langs halsen, sy i ytterste ledd av ytterste m. Sy sidesømmene innenfor en halv m med madrassting ned til vrangborden (= ca 7 cm splitt og bakstykket er ca 6 cm lenger enn forstykket). Sy ermestømmene innenfor en halv m med madrassting. Sy i ermene.

CP-024
GUDRUN

DIAGRAM



- R fra retten, vr fra vrangen
- Vr fra retten, r fra vrangen



01
02
03
04
05
06
07
08
09
10
11
12
13
14
15
16
17
18
19
20
21
22
23
24
25
26
27
28

HOUSE of YARN

CAMILLA PIHL

camillapihlstrikk.no



*Camilla Pihl er en lidenskapelig designer,
drømmer, forretningskvinne og modell.
camillapihl.no er Norges mest prisvinnende blogg.*

FØLG CAMILLA PIHL PÅ SOSIALE MEDIER



@CAMILLAPIHLNO



CAMILLAPIHL

FORHANDLERINFORMASJON