

HOUSE of YARN

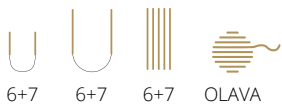
CAMILLA PIHL

CP06-06

HONEYSUCKLE



#KNITCAMILLAPIHL #HOUSEOFYARN_NORWAY



CP06-06 HONEYSUCKLE

DESIGN

CAMILLA PIHL COLLECTION
by House of Yarn

GARN

OLAVA 50 % alpakka, 50 % peruansk
highland-ull, 50 gram = ca 60 meter

STØRRELSER

S (M) L (XL)

OBS! Se **PLAGGETS MÅL** og finn riktig
størrelse

PLAGGETS MÅL

Overvidde ca 99 (113) 127 (139) cm
Hel lengde ca 52 (54) 56 (58) cm
Ermelengde ca 45 cm, eller ønsket lengde

GARNFORBRUK

Farge 1 8 (9) 10 (11) nøster
Farge 2 3 (3) 4 (4) nøster
Farge 3 3 nøster alle størrelser

FARGER

Farge 1 Agatgrønn 924
Farge 2 Jadegrønn 913
Farge 3 Hvit 902

PINNEFORSLAG

Stor og liten rundp og strømpep nr 6 og 7

STRIKKEFASTHET

14 m glattstrikk på p nr 7 = 10 cm
16-17 omganger glattstrikk på p nr 7
= 10 cm

*Sjekk strikkefastheten ved å strikke
en prøvelapp. Tell antall m pr 10 cm,
har du flere m enn oppgitt, skift til
tykkere p. Har du færre m, skift
til tynnere p.*

FINN RIKTIG STØRRELSE

1. Ta mål av et strikkeplagg
som passer.
2. Sammenlign målene
med oppskriften.
3. Velg størrelse ut fra
overvidden på bolen.
4. Lengde på bol og ermer
kan du strikke lenger eller
kortere ved behov.

OPPSKRIFT UTARBEIDET AV

Trine Lise Høyseth

FORKORTELSER

r = rett, vr = vrang, m = maske, p = pinne

© House of Yarn AS

Kopiering og publisering av materiale og oppskrifter,
eller bruk av dette i næringsøyemed, er ikke tillatt
uten avtale med House of Yarn AS.



RILLER (fram og tilbake)

Strikk r på alle p.

BOLEN

Legg opp 138 (158) 178 (194) m med farge 1 på rundp nr 6.

Strikk 5 cm vrangbord rundt med 1 vridd r, 1 vr. Skift til rundp nr 7 og fortsett med
glattstrikk.

Sett et merke i begynnelsen av omgangen og et merke etter 69 (79) 89 (97) m (= side-
merker).

Strikk til arbeidet måler 24 (26) 28 (30) cm. Fell 8 m i hver side til ermehull (= 4 m på hver
side av sidemerkene) = 61 (71) 81 (89) m til for- og bakstykket. Legg arbeidet til side og
strikk ermene.

ERMENE

Legg opp 36 (38) 40 (42) m med farge 1 på strømpep nr 6.

Strikk 5 cm vrangbord rundt med 1 vridd r, 1 vr. Skift til strømpep nr 7 og strikk 1 omgang
glattstrikk, **samtidig** som det økes 4 m jevnt fordelt = 40 (42) 44 (46) m. Sett et merke i
begynnelsen av omgangen.

Fortsett med glattstrikk. Når arbeidet måler 8 cm, økes det 1 m på hver side av merket
midt under. Gjenta økningene på hver 6. (5.) 4,5. (4.) cm i alt 6 (7) 8 (9) ganger =

52 (56) 60 (64) m. Strikk til arbeidet måler 45 cm, eller ønsket lengde.

Fell 8 m midt under (= 4 m på hver side av merket) = 44 (48) 52 (56) m.

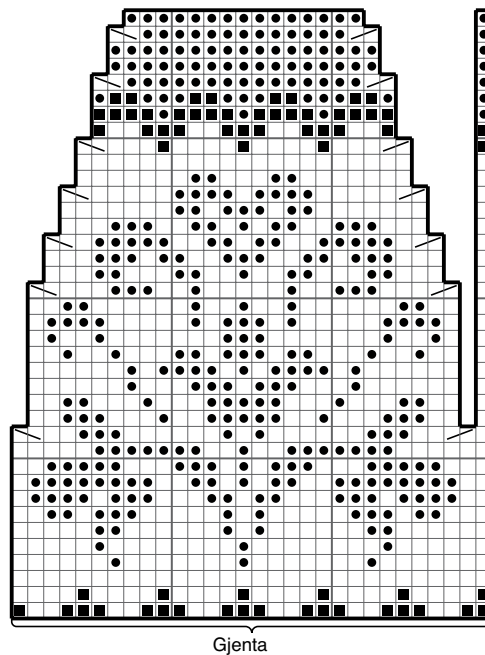
Legg arbeidet til side, og strikk et erme til.

BÆRESTYKKET

Sett venstre erme, forstykket, høyre erme og bakstykket inn på rundp nr 7 = 210 (238) 266
(290) m.

Strikk 4 cm rundt med farge 1. **Samtidig**, på siste omgang, reguleres m-tallet til 210 (240)
270 (300) m.

DIAGRAM



- Farge 1
- Farge 2
- Farge 3
- ▤ 2 r sammen
- ▥ Ta 1 m r løs av, 1 r, trekk den løse m over

Sett et merke i m midt bak.

Størrelse S og L: Omgangene begynner videre med denne m.

Størrelse M og XL: Tell 14 m til venstre for merket midt bak og sett et nytt merke i neste m. Omgangene begynner videre med denne m.

Fortsett med mønster og fellinger etter diagrammet = 112 (128) 144 (160) m.

NB! Det skal komme 1 rapport midt foran. Strikk 1 omgang r med farge 2, **samtidig** som det felles 32 (44) 56 (64) m jevnt fordelt = 80 (84) 88 (96) m.

HALSKANT

Skift til rundp nr 6 og farge 2. Strikk 1 omgang r, deretter 8 cm vrangbord rundt med 1 vridd r, 1 vr.

Fell **løst** av med r og vr m.

MONTERING

Brett halskanten dobbel mot vrangen og sy løst til.

Sy sammen under ermene.



Se også CP06-03 BLUEBELL
OLAVA Hvit 902, Jadegrønn 913, Greige 920

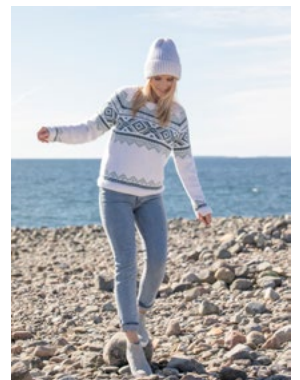


Se også CP06-07 ANDREA
OLAVA Hvit 902, Greige 920, Jadegrønn 913, Agatgrønn 924

VELG DIN FAVORITTFARGE

På camillapihlstrikk.no kan du se alle de fantastiske fargene i FNUGG, PIHLROS og OLAVA. Ta en titt i fargekartene og finn dine favoritter.

Finner du ikke garnet og fargene i din nærbutikk? Da kan du bestille CAMILLA PIHL-garn direkte via link i oppskriftene og i fargekartene.



Se også CP06-04 IRIS
OLAVA Hvit 902, Agatgrønn 924, Jadegrønn 913

01
02
03
04
05
06
07
08
09
10
11
12
13
14
15
16
17
18
19
20
21
22
23
24
25
26
27
28

HOUSE of YARN

CAMILLA PIHL

camillapihlstrikk.no



*Camilla Pihl er en lidenskapelig designer,
drømmer, forretningskvinne og modell.
camillapihl.no er Norges mest prisvinnende blogg.*

FØLG CAMILLA PIHL PÅ SOSIALE MEDIER



@CAMILLAPIHLNO



CAMILLAPIHL

FORHANDLERINFORMASJON