

HOUSE of YARN

CAMILLA PIHL

CP-026B

MARTHE



#KNITCAMILLAPIHL #HOUSEOFYARN_NORWAY



CP-026B MARTHE

DESIGN

CAMILLA PIHL COLLECTION
by House of Yarn

GARN

FNUGG
100 % børstet alpakka,
50 gram = ca 80 meter

STØRRELSER

S (M) L (XL)

PLAGGETS MÅL

Overvidde ca 109 (124) 131 (145) cm
Hel lengde ca 56 (58) 60 (62) cm
Ermelengde ca 44 cm,
likt alle størrelser

GARNFORBRUK

Jadegrønn 913 10 (11) 12 (13) nøster

PINNEFORSLAG

Stor rundp nr 12

STRIKKEFASTHET

5,5 m helpatent med dobbelt garn
på p nr 12 = 10 cm

Sjekk strikkefastheten ved å strikke en prøvelapp. Tell antall m pr 10 cm, har du flere m enn oppgitt, skift til tykkere p. Har du færre m, skift til tynnere p.

FINN RIKTIG STØRRELSE

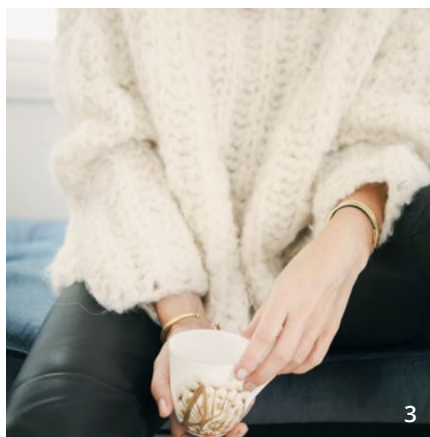
1. Ta mål av et strikkeplagg som passer.
2. Sammenlign målene med oppskriften.
3. Velg størrelse ut fra overvidden på bolen.
4. Lengde på bol og ermer kan du strikke lenger eller kortere ved behov.

OPPSKRIFT UTARBEIDET AV

Trine Lise Høyseth

FORKORTELSER

r = rett, vr = vrang, m = maske,
p = pinne



1. Varm og myk genser i patentstrikk
2. Strikk genseren i marine: CP-013B
3. Strikk genseren i hvit: CP-013A

© House of Yarn AS

Kopiering og publisering av materiale og oppskrifter, eller bruk av dette i næringsøyemed, er ikke tillatt uten avtale med House of Yarn AS.

MARTHE



12



FNUGG



KANTM (fram og tilbake)

Strikkes r på alle p.

HELPAENT (fram og tilbake)

- 1. p:** *1 r, 1 kast, ta neste m løs av p som om den skulle strikkes vr*, gjenta fra *-*, slutt med 1 r.
 - 2. p:** *1 kast, ta neste m løs av p som om den skulle strikkes vr, strikk kastet og neste m r sammen*, gjenta fra *-*, slutt med 1 kast og ta neste m løs av p som om den skulle strikkes vr.
 - 3. p:** *Strikk kastet og den løse m r sammen, 1 kast, ta neste m løs av p som om den skulle strikkes vr*, gjenta fra *-*, slutt med å strikke kastet og den løse m r sammen.
- Gjenta 2. og 3. p.

FORSTYKKET

Legg opp 31 (35) 37 (41) m med dobbelt garn på p nr 12. Strikk **helpatent** fram og tilbake med 1 kantm i hver side. Når arbeidet måler 50 (52) 54 (56) cm, settes 7 (9) 9 (11) m midt foran på en maskeholder til hals og hver side strikkes ferdig for seg. Fortsett med **helpatent** og sett 1 m inn på maskeholderen i halsen på hver 2. p 2 ganger (likt alle størrelser) = 10 (11) 12 (13) skulderm. Strikk til arbeidet måler 56 (58) 60 (62) cm, fell **løst** av med r og vr m. Strikk den andre siden på samme måte, men speilvendt.

BAKSTYKKET

Legg opp og strikk mønster som på forstykket. Fell alle m **løst** av med r og vr m når arbeidet måler 56 (58) 60 (62) cm. De midterste 11 (13) 13 (15) m = åpning til nakken.

ERMENE

Legg opp 13 (15) 15 (17) m med dobbelt garn på rundp nr 12. Strikk **helpatent** fram og tilbake med 1 kantm i hver side. **Samtidig** når arbeidet måler 8 cm, økes det 1 m i **den ene siden** innenfor kantm. Strikk 3,5 (3) 3,5 (3) cm og øk 1 m i **den andre siden**, de økte m strikkes i **helpatent**. Gjenta økningene vekselvis i hver side på hver 3. cm til i alt 25 (27) 27 (29) m. Strikk til arbeidet måler 44 cm (likt alle størrelser). Fell **løst** av med r og vr m. Strikk et erme til.

MONTERING

Sy sammen på den ene skulderen, sy kant i kant slik at det ikke blir en tykk søm.

HALSKANT

Strikk opp rundt halsen med p nr 12, ca 25 til 35 m (inkl m på maskeholderen foran og bak), begynn ved åpningen på skulderen. Strikk **helpatent** fram og tilbake, pass på at m foran og bak blir strikket videre på samme måte som før. Når halsen måler 12 cm, felles det **løst** av med r og vr m.

MONTERING

Sy sammen på den andre skulderen og videre opp langs halskanten, sy kant i kant. Sy i ermene, pass på at midten av ermet møter skuldersonnen. Sy erme- og sidesømmer i ett, innenfor en halv m i hver side.

01
02
03
04
05
06
07
08
09
10
11
12
13
14
15
16
17
18
19
20
21
22
23
24
25
26
27
28

HOUSE of YARN

CAMILLA PIHL

camillapihlstrikk.no



*Camilla Pihl er en lidenskapelig designer,
drømmer, forretningskvinne og modell.
camillapihl.no er Norges mest prisvinnende blogg.*

FØLG CAMILLA PIHL PÅ SOSIALE MEDIER



@CAMILLAPIHLNO



CAMILLAPIHL

FORHANDLERINFORMASJON