

HOUSE of YARN

CAMILLA PIHL

CP 19-06

MAPLE



#KNITCAMILLAPIHL #HOUSEOFYARN_NORWAY

CP 19-06
MAPLE GENSER

DESIGN

CAMILLA PIHL COLLECTION
by House of Yarn

GARN

OLAVA 50 % alpakka, 50 % peruansk
highland-ull, 50 gram = ca 60 meter

STØRRELSER

S (M) L (XL)

OBS! Se plaggets mål og finn
riktig størrelse

PLAGGETS MÅL

Overvidde ca 100 (114) 129 (143) cm
Hel lengde ca 52 (54) 56 (58) cm
Ermelengde ca 45 cm, likt alle størrelser

GARNFORBRUK

Farge 1 9 (10) 11 (12) nøster
Farge 2 2 (3) 3 (3) nøster
Farge 3 3 (3) 3 (4) nøster
Farge 4 1 (2) 2 (2) nøster

FARGER

Farge 1 Natur 903
Farge 2 Rubinrød 923
Farge 3 Koks 918
Farge 4 Rød 907

PINNEFORSLAG

Stor og liten rundp og strømpep nr 6 og 7

STRIKKEFASTHET

14 m glattstrikk på p nr 7 = 10 cm
16-17 omganger glattstrikk på p nr 7 = 10 cm

*Sjekk strikkefastheten ved å strikke
en prøvelapp. Tell antall m pr 10 cm,
har du flere m enn oppgitt, skift til
tykkere p. Har du færre m, skift
til tynnere p.*

FINN RIKTIG STØRRELSE

1. Ta mål av et strikkeplagg
som passer.
2. Sammenlign målene
med oppskriften.
3. Velg størrelse ut fra
overvidden på bolen.
4. Lengde på bol og ermer
kan du strikke lenger eller
kortere ved behov.

OPPSKRIFT UTARBEIDET AV

Trine Lise Høyseth

FORKORTELSER

r = rett, vr = vrang, m = maske, p = pinne



© House of Yarn AS

Kopiering og publisering av materiale og oppskrifter,
eller bruk av dette i næringsøyemed, er ikke tillatt
uten avtale med House of Yarn AS.

RILLER (fram og tilbake)

Strikk r på alle p.

BOLEN

Legg opp 140 (160) 180 (200) m med farge 1 på rundp nr 6. Strikk 5 cm vrangbord rundt med 1 r, 1 vr. Skift til rundp nr 7, og strikk glattstrikk til arbeidet måler 10 (12) 14 (16) cm.

Sett et merke i begynnelsen av omgangen og et merke etter 70 (80) 90 (100) m (= sidemerker).

Fortsett med mønster etter diagrammet. På omgangen markert med pil, felles det 10 m av i hver side til ermehull (= 5 m på hver side av sidemerkenes). Legg arbeidet til side, og strikk ermene.

ERMENE

Legg opp 36 (38) 40 (42) m med farge 1 på strømpen nr 6. Strikk 5 cm vrangbord rundt med 1 r, 1 vr. Skift til strømpen nr 7, og strikk 1 omgang glattstrikk, **samtidig** som det økes 8 (6) 4 (8) m jevnt fordelt = 44 (44) 44 (50) m. Sett et merke rundt første og siste m. Fortsett med glattstrikk.

Når arbeidet måler 8 (8) 8 (10) cm, økes det 1 m på hver side av merket.

Gjenta økningene på hver 3,5. (3,5.) 3,5. (2,5.) cm i alt 8 (8) 8 (10) ganger = 60 (60) 60 (70) m.

Når arbeidet måler 25 cm, fortsettes det med mønster etter diagrammet.

På omgangen markert med pil, felles 10 m av til ermehull (= merke-m + 4 m på hver side av merket) = 50 (50) 50 (60) m. Ermet måler ca 45 cm. Legg arbeidet til side, og strikk et erme til.

BÆRESTYKKET

Sett venstre erme, forstykket, høyre erme og bakstykket inn på rundp nr 7 = 220 (240) 260 (300) m.

Omgangen begynner mellom bakstykket og venstre erme.

Fortsett med mønster og fellinger etter diagrammet = 88 (96) 104 (120) m.

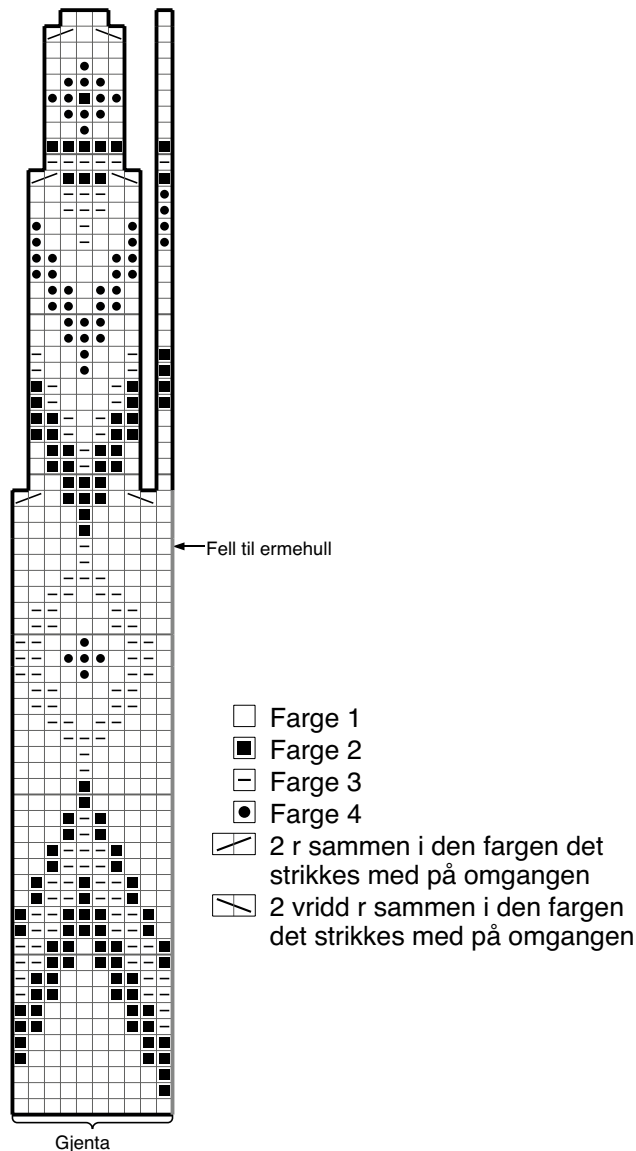
HALSKANT

Skift til rundp nr 6, og fortsett med farge 1. Strikk 1 omgang r, **samtidig** som m-tallet reguleres til 70 (76) 80 (88) m. Strikk 8 cm vrangbord rundt med 1 r, 1 vr. Fell løst av med r og vr m.

MONTERING

Brett halskanten dobbel mot vrangen, og sy løst til. Sy sammen under ermene.

DIAGRAM



01
02
03
04
05
06
07
08
09
10
11
12
13
14
15
16
17
18
19
20
21
22
23
24
25
26
27
28

HOUSE of YARN

CAMILLA PIHL



CP17-12 | EMERALD

Camilla Pihl er en lidenskapelig designer, drømmer, forretningskvinne og modell. camillapihl.no er en av Norges mest prisvinnende bloggere.

FØLG CAMILLA PIHL PÅ SOSIALE MEDIER



@CAMILLAPIHLNO



CAMILLAPIHL